

## Kundeninformation 6/23

- weitere Infos und Bestellmöglichkeit auf unserer Internetseite -

### Günstiger Klaviaturstiftdreher mit Holzgriff



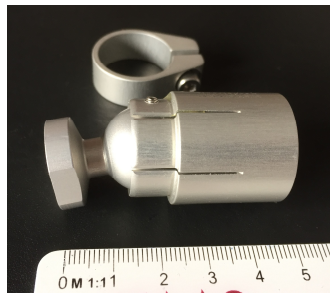
Zum Justieren/Drehen der ovalen Vorderstifte an Manualklavaturen.

Durch die Form kann über die Stirnseite der Klaviatur mit diesem Werkzeug der ovale Führungsstift etwas gedreht werden. Damit lässt sich eine spielfreie Seitenbewegung der Klaviaturtaste optimal einstellen.

Gesamtlänge mit Holzgriff 215 mm  
Kopf außen 8 x 8 mm, Schlitz ca. 4 mm breit und 12 mm lang

**Klaviaturstiftdreher Kat. Nr. 82051 nur 19,80 Euro**

### Spiegelgelenk silberfarben



Das in alle Richtungen drehbares Gelenk als Zwischenteil von Gehäuse zu Spiegelplatte, aus Aluminium silberfarben eloxiert.

An den Stirnseiten sind Gewindelöcher zur jew. Fixierung. Mit dem Spannring lässt sich die Spiegelstellung fixieren.

Abstandslänge 50 mm, Durchmesser 20 mm

**Spiegelgelenk 50 mm lang Kat. Nr. B5130 39,80 Euro**

### Markthaler Gewindewalzmaschine wieder lieferbar



Als GW 5 System Markthaler ist diese bewährte stabile Maschine in alter Frische wieder lieferbar.

Aus einer aktuellen Kleinserie ist noch eine Maschine verfügbar. Weitere möglich bei entsprechender Vorbestellung mit mind. 6 Monate Lieferzeit.

Bitte informieren Sie sich bei Interesse auf unserer Website.

### Hinweis auf Sommer - Urlaubszeit

Über e-mail und Shop können Sie uns jederzeit Ihre Anfragen und Bestellungen zusenden. **Bitte bestellen Sie dringende Ware bis Dienstag 18. Juli**, da wir erst wieder ab 10. August regelmäßig ausliefern.

Vielen Dank für Ihr Verständnis!

**Preise ohne 19 % MwSt!**

Unser Angebot richtet sich an Käufer, die die Waren ausschließlich in ihrer selbständigen beruflichen, gewerblichen, behördlichen oder dienstlichen Tätigkeit verwenden oder weiterverarbeiten. Es gelten unsere allg. Zahlungs- und Lieferbedingungen.